



**Feuille de route**  
**Parcours CORBIERES**

**Difficulté**

**Durée**

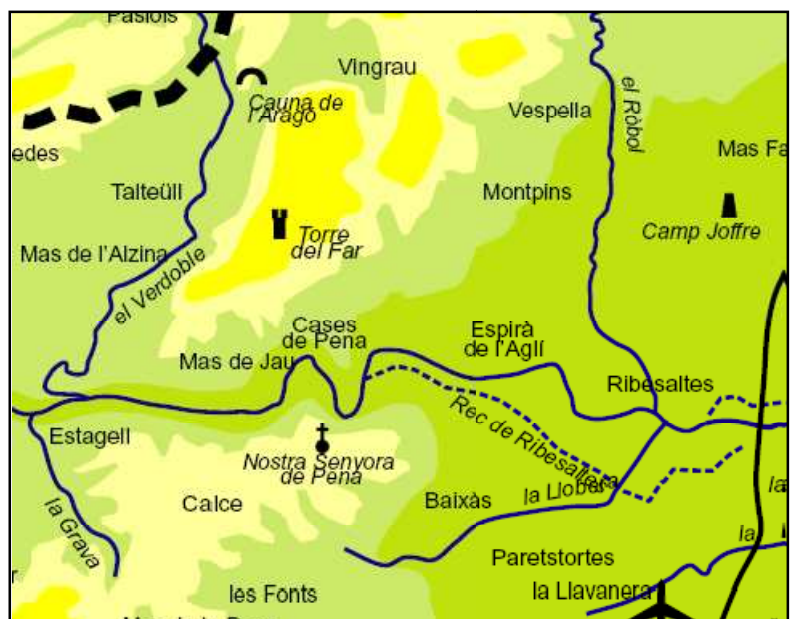
**Distance** **Environ 50 Km**

Vous voici au début d'un parcours qui vous amènera à découvrir les Corbières au travers de multiples énigmes et chasses aux trésors virtuels. Vous y retrouverez les traces de son passé le plus ancien jusqu'à quelques anecdotes culturelles plus récentes ainsi que des particularités étonnantes de cette belle région.

**Recommandé par**  
Le Catalogue des Loisirs Catalans  
  
[www.cataloisirs.com](http://www.cataloisirs.com)

Carte de la zone concernée →


**Partenaire Radio exclusif**  
  
**De TRESORS66**



HELAS ! C'est (volontairement) une très vieille carte où les noms des villes sont marqués en catalan !

**26 questions** vous attendent !



 Votre enquête débute dans la ville qui a donné son nom à l'aéroport principal du département.

Rendez-vous sur les Champs-Élysées de cette ville où sont regroupés tous les indices pour répondre aux 3 séries de questions suivantes :

### LE MONSTRE



#### Question 1

Quel animal mythique a laissé les traces ci-contre ?



#### Question 2

Selon la légende, quel chevalier courageux (initiales GT) l'a terrassé ?



#### Question 3

Quelle est la seule partie de son corps encore conservée (et visible) ?

### LA VIGNE

Allez rendre visite à ce brave viticulteur pour en apprendre plus sur son noble métier.



#### Question 4

Qui est l'inventeur du Mutage ?



#### Question 5

Quels sont les 4 cépages seuls autorisés pour la production du VDN ?



### Question 6

Quelle maladie cette machine a-t-elle permis d'éradiquer ?

Prenez soin de bien observer la reproduction du monstre en sortant de la boutique.



### LE HEROS

Posté sur son cheval, et enfant de cette ville, JJCJ a bien mérité de la nation.



### Question 7

Quel a été son grade le plus élevé ?



### Question 8

Qui était Ministre de la guerre à la date de son décès ?



### Question 9

A l'aide de son prénom composé et de son discours du 05/09/14, retrouvez votre prochaine destination.

JOSEPH - JACQUES - ESAIRE

AU MOMENT OU S'ENGAGE UNE BATAILLE DONT DEPEND LE SALUT DU PAYS IL IMPORTE DE RAPPELER A TOUS QUE LE MOMENT N'EST PLUS DE REGARDER EN ARRIERE. TOUS LES EFFORTS DOIVENT ETRE EMPLOYES A ATTAQUER ET DEFOULER L'ENEMI.

UN TROUPE QUI NE PEUT PLUS AVANCER DEVRA COUPE QUE COUTE GARDER LE TERRAIN CONQUIS ET SE FAIRE TUER SUR PLACE PLUTOT QUE DE RECULER. DANS LES CIRCONSTANCES ACTUELLES AUCUNE DEFAILLANCE NE PEUT ETRE TOLEREE.

5 SEPTEMBRE 1914

Attention ! Respectez bien l'ordre des couleurs :  
Langue du monstre / Dents du monstre / Peau du monstre



Vous voici maintenant au pied d'un monument



**Question 10**

A la mémoire de qui a-t-il été érigé ?



**Question 11**

Quand a-t-il été inauguré ?



**Question 12**

Pour connaître votre prochaine destination, tracez des traits sur la carte suivante. Entre un conventionnel et l'architecte / Puis / Entre un général et le trésorier. Votre destination sera à l'intersection des 2 traits.

|  |           |        |          |
|--|-----------|--------|----------|
|  | Cassanyes | Robert | Carbasse |
|--|-----------|--------|----------|

Girard

Leger

D'Aoust

Pares

Marty

Codine

|        |       |        |
|--------|-------|--------|
| Carene | Fabre | Goguet |
|--------|-------|--------|



Vous arrivez maintenant dans la ville de Dom Brial.

Allez immédiatement au centre ville admirer le "Retaula de Generes"



**Question 13**

Quel était le prénom de ce sculpteur ?



**Question 14**

Combien de doubles aura coûté la finition de ce chef d'oeuvre (dorure à l'or fin) ?

Faites à présent un petit tour des remparts médiévaux de la ville pour retrouver le nom des 5 portes



**Question 15**

Retrouvez leurs noms puis reportez certaines lettres pour trouver votre prochaine destination.



.....

.....

.....

.....

.....

**DESTINATION**

.....

initiale du prénom  
Question 13



Vous arrivez au centre du village.



**Question 16**

Quel homme célèbre est représenté en face du clocher civil ?



**Question 17**

En quelle année a-t-il été Président du Comité exécutif ?



**Question 18**

En quelle année a-t-il été fondu ?



Remontez le cours du Verdoube pour rendre visite au plus ancien des Catalans.

**Un tarif réduit vous sera accordé sur présentation de ce document.**

En parcourant les 22 salles de la reconstitution de sa vie répondez aux questions suivantes :



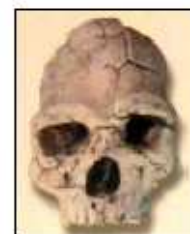
**Question 19**

Comment se nomme l'outil qui correspond à la définition suivante :  
"Pierre tranchante dont les éclats ont été dégagés sur une seule face"  
A/ Biface      B/ Chopper      C/ Chopping-Tool      D/ Polyédre



**Question 20**

Quelle lettre correspond à la strate géologique du crâne ARAGO 21 ?  
A/ Lettre G      B/ Lettre J      C/ Lettre K      D/ Lettre L





**Question 21**

Parmi les animaux suivants, lequel a pu être au menu des occupants de la Caune ?  
A/ Une girafe      B/ un mammouth      C/ un singe      D/ un rhinocéros



**Question 22**

Contre quels prédateurs se bat ce valeureux guerrier ?  
A/ Un groupe d'ours      B/ Des bisons  
C/ Des loups      D/ Un couple de panthères



**Question 23**

Quel lieu dit, proche de la grotte, abrite un cimetière Wisigothique ?  
A/ La Caune de l'Arago      B/ La Tour del Far      C/ Lou Poujol      D/ Quéribus



**Question 24**

A quelle date précise fixe-t-on la découverte du fameux crane ARAGO 21 ?  
A/ 12 Juillet 1998      B/ 10 Mai 1981      C/ 20 Juillet 1969      D/ 22 Juillet 1971



**Question 25**

Parmi les restes les plus significatifs retrouvés dans la grotte figurent 3 mâchoires.  
Retrouvez **l'intruse** parmi les 4 propositions suivantes :  
A/ ARAGO 47      B/ ARAGO 2      C/ ARAGO 89      D/ ARAGO 13



### Question 26

En guise de clin d'œil, TRESORS66 a décidé d'essayer de trouver une compagne au doyens des Catalans. Son choix s'est porté sur une compatriote, présente au détour de votre visite. Même si cette rencontre reste théorique puisqu'environ 350.000 ans les séparent, nous souhaitons tous nos vœux de bonheurs au nouveau couple.

Qui serait cette épouse ?

A/ Léonie de Vinça

B/ Genevieve de la Fount

C/ Lucy

D/ La Femme de Banyoles



**BRAVO ! Votre parcours « Corbières » de TRESORS 66 est terminé !**

Si vous souhaitez vérifier vos réponses, elles sont disponibles sur le site [www.tresors66.com](http://www.tresors66.com)  
Vous y trouverez également 14 autres parcours pour tenter de nouvelles découvertes.

