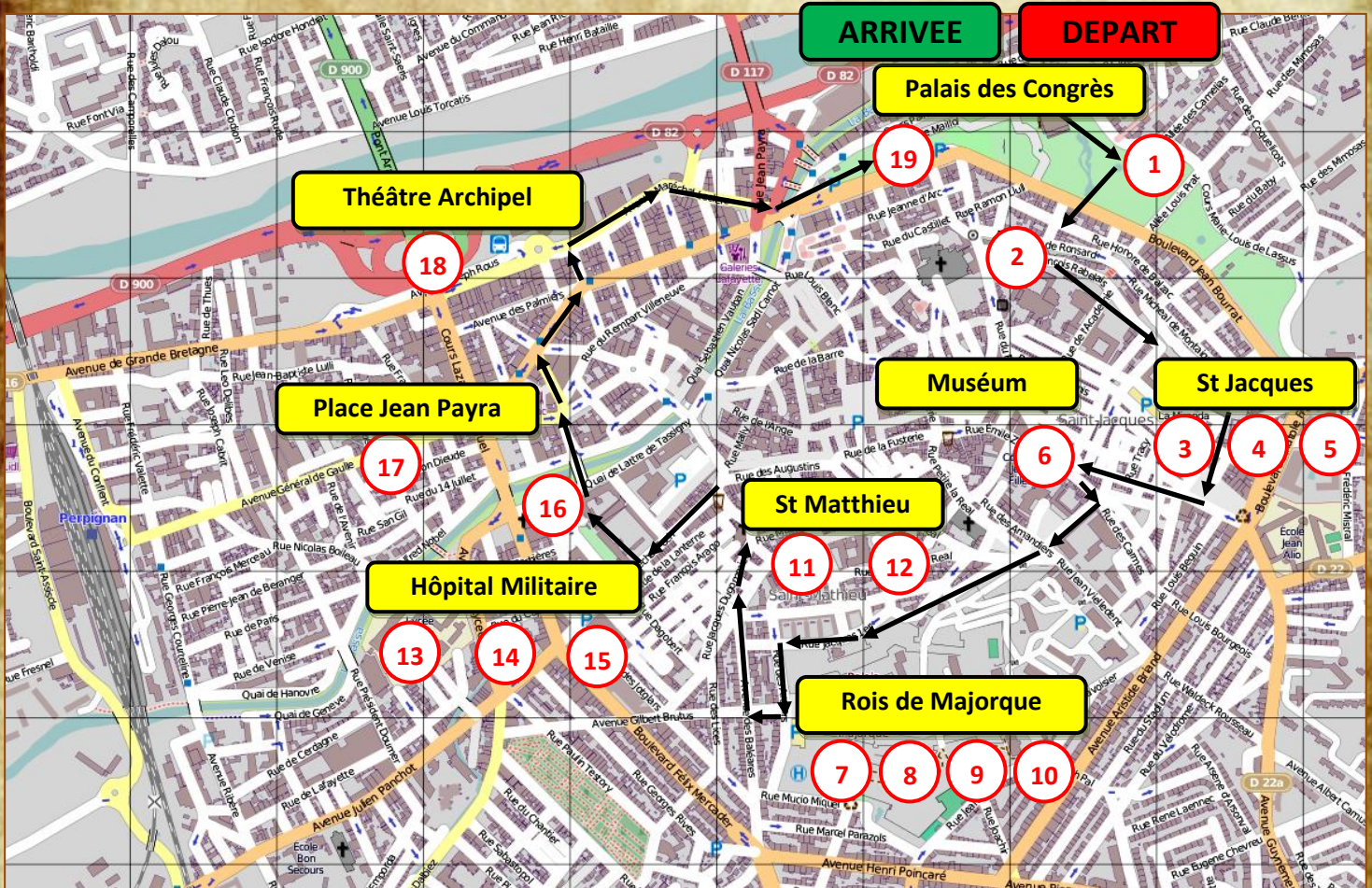




Tresors 66



PERPIGNAN 2



Le Point-Départ est le Palais des Congrès.

Centre événementiel en plein cœur de Perpignan, il comporte plusieurs salles polyvalentes dont la salle Charles Trenet (Le fou chantant) pouvant accueillir 1100 spectateurs.

Il jouxte le Square Bir-Hakeim, poumon vert de Perpignan, nommé en mémoire de la bataille de la Seconde Guerre Mondiale qui s'est déroulé dans l'est de la Libye. Plusieurs statues d'artistes locaux agrémentent ce parc verdoyant.

Pendant votre quête dans le square Bir-Hakeim, vous avez pu remarquer les sculptures suivantes:

- Le buste du Général Leclerc et le serment de Koufra
- Le mémorial aux disparus d'Algérie (citation d'Albert Camus)
- Muntanyes regalades (de Raymond Sudre - 1910) Evocation du Canigou. Le berger en costume traditionnel chante l'hymne populaire en l'honneur du toit du monde catalan
- La vieille dame au fardeau sculptée par André de Chastenet en 1913
- Le vendangeur au repos sculpté par Raymonde Maldès en 1936

Réponse N°1 : Vendangeur au repos





Tresors 66



TRAJET : Après être sorti du parc et avoir traversé la Place Molière, vous deviez monter l'escalier monumental. A son sommet un panneau historique vous indiquait les données architecturales de la maison construite selon les plans de M. Castan. De là vous deviez tourner à gauche vers le "call" (prononcez *caille*), l'ancien quartier juif.

Il fallait ensuite rejoindre l'ancien couvent des Minimes datant de 1573 (qui fut transformé en Académie militaire en 1791) et chercher dans la grande cour la plaque commémorative du fameux rabbin catalan Menahem Ben Salomon. Il vécut à l'époque des rois de Majorque et malgré les persécutions dont il fut victime, il trouva le temps d'écrire plusieurs livres commentant la bible et le Talmud qui font encore référence.

ט	ח	ז	ו	ה	ד	ג	ב	א
Tet	Chet	Zayin	Vav	He	Dalet	Gimel	Bet	Alef
ס	ן	נ	מ	מ	ל	ך	כ	י
Samech	Nun	Nun	Mem	Mem	Lamed	Khaf	Kaf	Yod
ת	ש	ר	ק	ץ	צ	ף	פ	ע
Tav	Shin	Resh	Qof	Tzade	Tzade	Fe	Pe	Ayin

Réponse N°2 : Menahem Ben Salomon ou Ha-Meiri



TRAJET : En remontant la rue Rabelais et la rue Bausil, vous étiez amenés à passer devant le restaurant "le Sud" avant de déboucher sur la Place du Puig. A partir de là, il fallait suivre les panneaux "jardins de la Miranda" pour arriver au pied de l'Eglise St Jacques.



C'est de cette église que part depuis 1416 le défilé mystique appelé "Procession de la Sanch". Chaque Vendredi Saint, il parcourt les ruelles de Perpignan. C'est un défilé traditionnel où les pénitents de plusieurs confréries des paroisses de Perpignan parcourent la ville, vêtus de toges et de cagoules noires ou rouges et portent sur leurs épaules des représentations de l'agonie du Christ ou des souffrances de la Vierge (Les « misteris »). Ils marchent solennellement au son des chants religieux catalans (« les goigs »).

Réponse N°3 : La procession de la Sanch

Evangelisateur dominicain espagnol né à Valence, Vincent Ferrer a parcouru toute l'Europe de 1399 à sa mort. Invité par Ferdinand d'Aragon au Palais des Rois de Majorque, il profita de son séjour pour fonder la Confrérie du « Précieux sang de Jésus-Christ » et mettre au point la Procession de la Sanch.

Réponse N°4 : St Vincent Ferrer

Le régidor (régisseur) mène d'un pas lent le cortège vêtu de rouge (caparutxe) et armé d'une cloche de fer au son lugubre, rappelant une des vocations premières de ce défilé : l'accompagnement des condamnés à mort.



Réponse N°5 : Le Regidor



Tresors 66



TRAJET : La description du parcours en étapes vous permettait de vous rendre au Museum d'Histoire Naturelle de Perpignan qui s'expose dans l'ancien Hôtel particulier de la famille Ca Garriga.

L'exposition couvre 250 m² et regroupe de nombreuses curiosités dont notamment une véritable momie égyptienne de la XXI^e dynastie (1070-945 av. JC) offerte par le vice-roi d'Egypte en 1847 lors de sa venue en cure à Vernet les Bains. La pierre "maléfique" était à retrouver dans l'armoire 54h de l'exposition des minéraux.

Réponse N°6 : Aragonite



TRAJET : Il fallait faire le tour de la citadelle dans le sens inverse des aiguilles d'une montre pour rejoindre l'entrée du palais des Rois de Majorque situé au Puig del Rey.



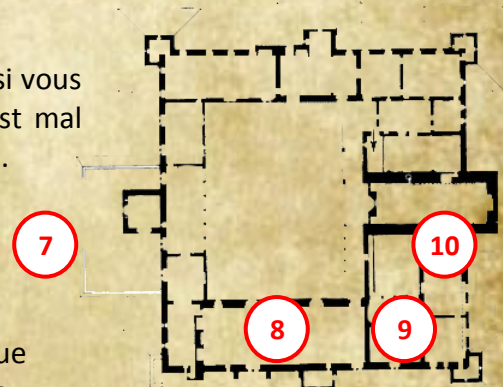
Une petite visite de ce château s'imposait en commençant par une évocation de la légende de la fondation de Perpignan un peu dissimulée derrière le guichet d'entrée du Palais au bas de l'escalier monumental. Il semblerait, hélas, que l'histoire romancée du Père Pigne descendu de Mont-Louis avec ses 2 bœufs pour chercher des terres plus fertiles et s'arrêtant pour fonder Perpignan ne soit qu'une belle invention.

Réponse N°7 : 2 boeufs

L'Aula correspond à la grande salle de cérémonie. Attention, si vous vous contentez de regarder le plan du rez-de-chaussée, il est mal orienté de 90° ... La salle de cérémonie est bien dans l'aile Sud.

Réponse N°8 : Aile sud

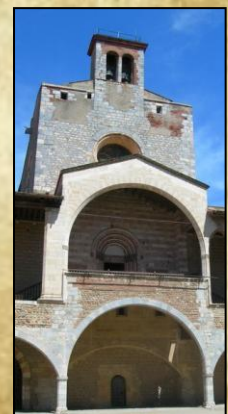
Les appartements de la Reine à l'angle Sud-Est sont de style Mudejar. Celui-ci fut fortement influencé par l'art Arabe lorsque ceux-ci occupaient l'Espagne et se caractérise par : arabesques, plafonds à caissons avec marqueterie, et bois polychromes.



Réponse N°9 : Mudejar

Les puits à eau et à glace se trouvaient dans la courette surplombée par la loggia des appartements de la reine. Alors que le puits à glace conservait les réserves de neige amenée du Canigou, le puits à eau alimentait le Palais en eau potable.

Réponse N°10 : 35m



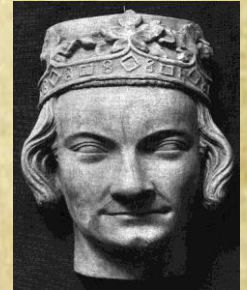


Tresors 66



TRAJET : Le point de vue à 360° depuis la Tour de l'hommage permettait de repérer grâce à sa couleur orange l'église St Matthieu, située au nord-nord-ouest du Palais.

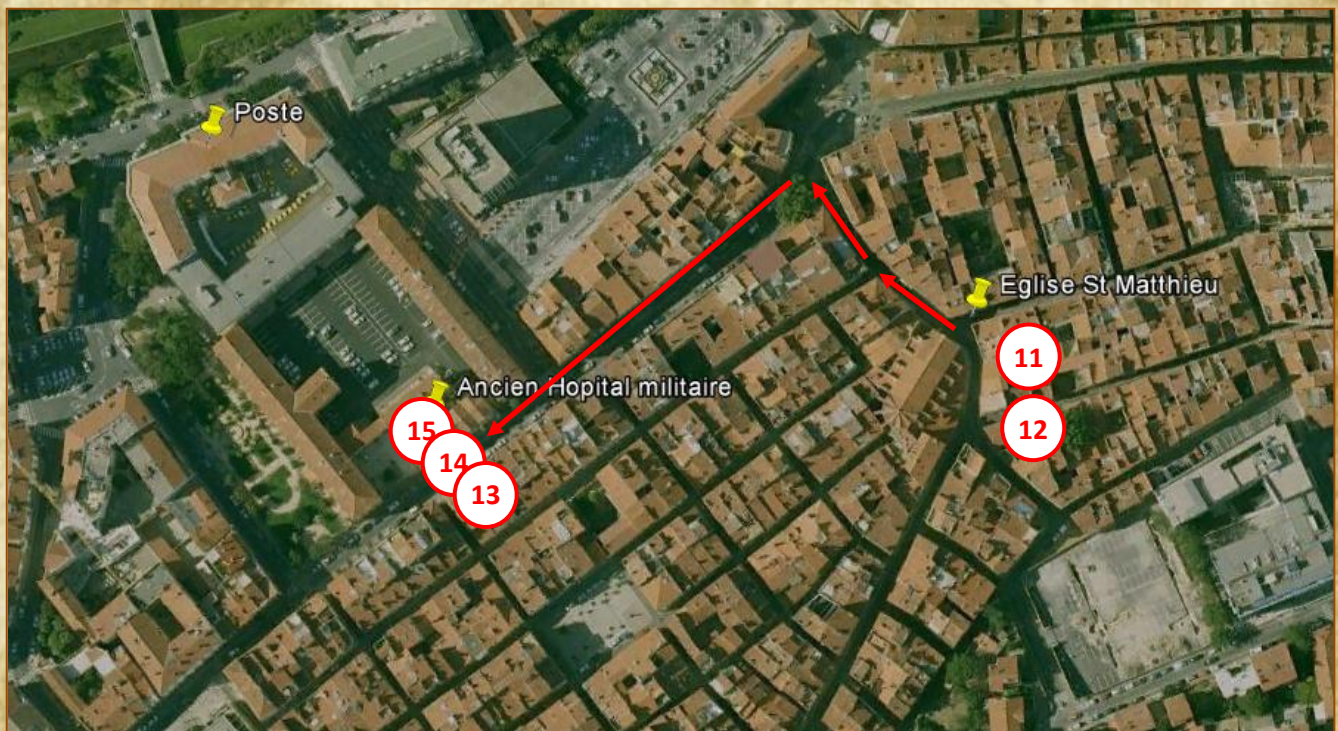
Le Roi Philippe III (surnommé "le Hardi"), est bien mort, comme l'indique un panneau près de l'église St Matthieu, à Perpignan le 5 Octobre 1285. Fils de St Louis, il s'était déplacé à Perpignan pour mener les armées françaises chargées par le Pape Martin IV, d'éliminer le Roi d'Aragon, Pierre III, suite au massacre des Vêpres Siciliennes. Défait à Gérone et à Las Formiguas, il dut se replier sur Perpignan mais ses troupes et lui-même furent victimes d'une épidémie de dysenterie qui lui fut fatale.



Réponse N°11 : Philippe III "Le Hardi"

Le saint représenté dans le maître autel avec un pied droit hypertrophié est St Matthieu. L'artiste aurait-il eu un problème de proportion ? Toujours est-il qu'avec ces dimensions St Matthieu chausserait du 58 !!! Ceci est probablement à l'origine du proverbe catalan «tan gran com al peu d'en San Mateu » (aussi grand que le pied de St Matthieu).

Réponse N°12 : St Mattieu



TRAJET : Parcours à suivre : Rue Grande la monnaie, Rue du Marechal Foch

Le monument suivant à visiter était l'ancien couvent franciscain du XIII^e s. Il est associé à la Chapelle notre Dame des Anges et fut reconverti au XIX^e en Hôpital militaire. On y expose aujourd'hui le résultat de fouilles archéologiques nous apprenant beaucoup de choses sur le mode de vie des catalans dans les époques reculées.

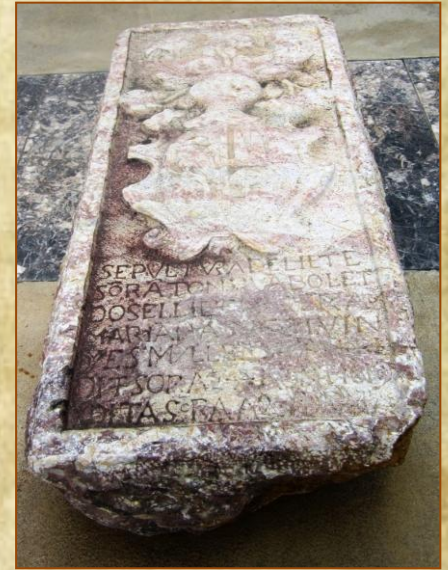


Tresors 66



Comme beaucoup d'autres sculptures de la région les artistes ont choisi d'utiliser le marbre de Céret (blanc veiné de bleu) pour leurs statues et le marbre de Baixas pour les bâtiments. On trouve parmi les plus belles pièces, la dalle funéraire de Joan Antoni Bolet, riche bourgeois mort en 1619.

Dans la deuxième partie de l'exposition, on pouvait admirer les enfes (tombes pour les nobles creusées dans les parois verticales de l'ancien cloître) de plusieurs grandes familles catalanes dont celle propriétaire de l'immeuble qui abrite le muséum d'histoire naturelle (Famille Ca Garriga)



Réponse N°13 : Marbre de Ceret

Réponse N°14 : 2 tonnes

Réponse N°15 : D



TRAJET : Parcours à suivre : Rue du Marechal Foch, rue bastion St François

Louis Bausil (1876-1945) créa des peintures à l'huile sur le thème de Collioure et Albert Bausil (1881-1943) fut l'auteur de : *La Terrasse au soleil*, et *L'âne qui mange des roses*, ainsi que directeur du Coq catalan pendant une trentaine d'années.

Réponse N°16 : Peinture et Poésie



TRAJET : Parcours à suivre : Quai de Barcelone, Pont de Guerre, rue Sully jusqu'à la place Jean Payra.

L'immeuble de la banque de France est une réalisation de Claudius Trenet, architecte, qui la fit construire à la place d'une double porte des anciens remparts détruits en 1904.

Il est le grand-père du "fou chantant" Charles Trenet.

Réponse N°17 : Claudius et Charles Trenet



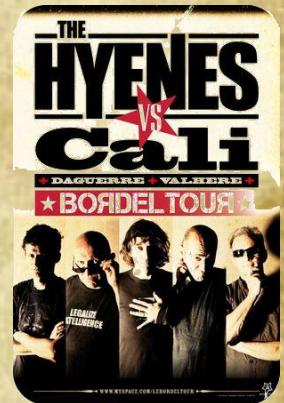


Tresors 66



TRAJET : Rue Paul Courty, Boulevard Clemenceau, rue Francisco Ferrer.

Le Théâtre de l'Archipel a été inauguré le 10 Octobre 2011 par (entre autres) Bruno Caliciuri, plus connu sous le nom de Cali, le célèbre chanteur catalan né le 28 juin 1968 à Vernet les bains. L'affiche "The hyènes vs Cali" se trouve sur la façade EST du bâtiment recouvert d'affiches.



Réponse N°18 : Cali



TRAJET : Le dernier point de visite était le cours Palmarole.



Parmi les nombreuses statues ornant cette promenade, une d'entre elles est dédiée à Pablo Casals, célèbre violoncelliste et chef d'orchestre catalan. Pablo Casals (de son vrai nom Pau Casals i Defilló) est né le 29 décembre 1876 à El Vendrell (Catalogne) et mort le 22 octobre 1973 à San Juan (Porto Rico). De 1935 à 1950, son village d'adoption sera Prades : après une longue période de silence, il y créa un Festival musical pour commémorer le bicentenaire de la mort de J.S Bach et y invitera les plus grands interprètes de son temps. Il fut également connu pour son engagement contre le Franquisme qui se résume dans sa phrase célèbre : "Il y a deux choses dont il faut se protéger : le soleil et les dictatures"

Réponse N°19 : Pablo Casals