



# Tresors 66



## CORBIERES



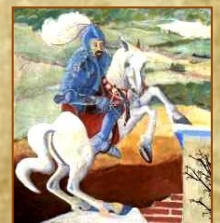
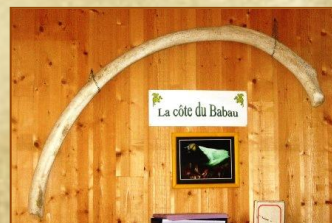
### Ville 1 : RIVESALTES

L'avenue Ledru-Rollin, au centre de Rivesaltes est immense et bordée de platanes, Trésors 66 trouve qu'elle a un look de Champs Elysées à la Catalane (Pourquoi pas ?). C'est ici que vous trouverez grâce à l'Office du Tourisme, la Cave Arnaud de Villeneuve et la Statue du Marechal Joffre tous les indices utiles à vos réponses.

**LE MONSTRE** : D'après la légende, vers 1290 à l'époque du Roi Jaume II de Majorque une bête énorme venue depuis l'Agly sortit du fleuve par le "Forat del Forn" en pleine nuit, emporta 6 jeunes enfants et les dévora. Le village en émoi chercha bien sûr à se débarrasser de ce monstre que les guetteurs avaient décrit comme un immense iguane doté d'une mâchoire redoutable et de griffes impressionnantes. On fit appel au meilleur arbalétrier de la région : le Seigneur Galdric Trencaven. Celui-ci fit suspendre des cochons aux remparts en guise d'appât et veilla plusieurs nuits en attendant la bête et finit par la terrasser de plusieurs flèches dans la gorge. De nos jours, on parle encore de ce fameux "BABAU", soit pour demander aux enfants de se tenir sage soit pour célébrer à la mi-aout une joyeuse fête dans tout le village !



- Réponse 1 : **Le Babau**
- Réponse 2 : **Galdric Trencaven**
- Réponse 3 : **Une cote**



Tout à fait entre nous, cette cote, visible à l'office du tourisme est un os de baleine .... mais tant pis, la légende est trop belle !



# Tresors 66



**LA VIGNE** : Le caveau de dégustation Arnaud de Villeneuve vous accueillera pour toutes les réponses concernant les affaires viticoles ainsi qu'une dégustation si vous le désirez ! Le muscat et le Vin Doux Naturel ont fait depuis longtemps la réputation de Rivesaltes. La naissance de ce vin si parfumé remonte aux années 1300 puisque c'est Arnau de Villeneuve (Arnau de Vilanova) qui développa ici la technique du Mutage qui consiste à stopper la fermentation par ajout d'alcool neutre vinique à 96°.

Sur un bassin de 1523 Ha, le VDN de Rivesaltes est produit uniquement sur 4 cépages : le Grenache, le Macabeu, Le Malvoisie et le Muscat et il vieillit au minimum 22 mois en fut de chêne. Vous trouverez dans la partie "exposition" de la cave une échaudeuse, machine inventée par Benoit Raclet en 1828 qui sert à ébouillanter les pieds de vigne et ainsi les débarrasser des larves de pyrale qui, adultes, deviennent un parasite redouté pour la culture du raisin.

Réponse 4 : **Arnau de vilanova**

Réponse 5 : **Le Grenache, le Macabeu, et le Muscat**

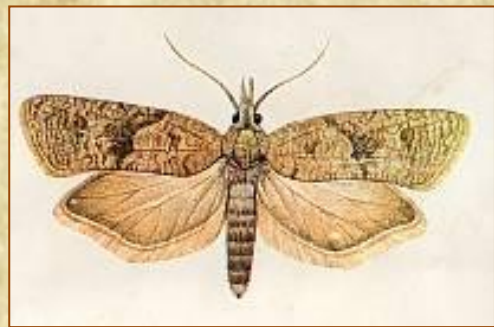
Réponse 6 : **La pyrale**



Arnau de Vilanova



VDN

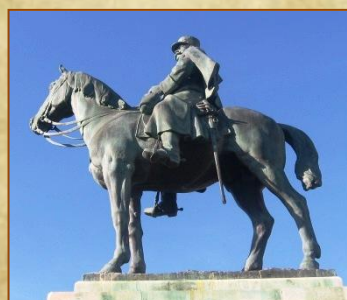


Pyrale de la vigne

**LE HEROS** : Joseph-Jacques-Césaire Joffre est né à Rivesaltes le 12 Janvier 1852 et il mourut le 3 Janvier 1931 à Paris. Il s'illustra notamment durant la Première Guerre Mondiale à la Bataille de la Marne qui permit de sauver Paris en Septembre 1914 et sera peu après nommé Marechal. Il participa également à la présence militaire Française en Orient, en Afrique et à Madagascar. C'est lui-même qui décida de la place de sa statue équestre inaugurée par André Maginot (créateur de la ligne). Comme le veut la tradition, le cheval est représenté avec les 4 pieds au sol puisque Joffre est mort durant sa retraite. (s'il était mort au combat le cheval aurait été sur ses pattes arrières ou sur 3 pattes si le décès était dû aux blessures). La statue donne réponse à toutes les questions, le titre et le prénom étant sur le socle nord, et le message à déchiffrer sur celui à l'ouest. Il suffisait alors de remplacer le symbole **?** par la lettre qu'il remplace en respectant l'ordre des couleurs **Rouge Jaune Vert**

Réponse 7 : **Maréchal**

Destination : **Colonne de Peyrestortes**





# Tresors 66



## Ville 2 : PEYRESTORTES

Cette colonne située sur la commune de Peyrestortes, en bordure des pistes de l'aéroport, commémore la Bataille qui opposa les armées Française et Espagnoles le 17 Septembre 1793. L'origine de ce conflit était l'exécution de Louis XVI par les Révolutionnaires, ce qui provoqua un conflit sur quasiment toutes les frontières de la nouvelle République.

Le monument est gravé des inscriptions suivantes :

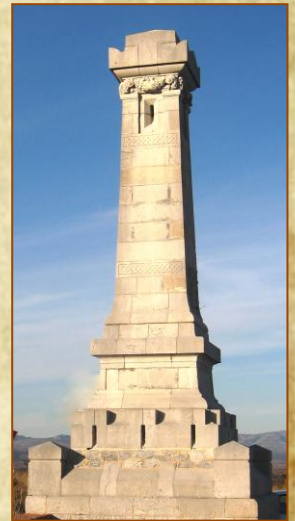
"A la mémoire de l'armée des Pyrénées-Orientales qui combattirent à Peyrestortes sous la conduite des conventionnels Cassaynes, Fabre et des généraux d'Aoust et Goguet."

"Ce monument élevé par souscription publique a été inauguré le 6 mars 1898 par

- M Robert préfet, M Leger délégué du ministère de la Guerre
- M Pares Président du conseil General et du Comité
- Marty Maire de Peyrestortes, Carene secrétaire du comité.
- Girard Trésorier, Carbasse architecte, Codine entrepreneur"

Réponse 8 : **L'armée des P-O**

Réponse 9 : **6 Mars 1898**



**Enigme de la Colonne.** Pour résoudre l'énigme de la colonne, nous avons donc les éléments suivants :

Conventionnels : Cassaynes et Fabre

Généraux : d'Aoust et Goguet

Architecte : Carbasse

Trésorier : Girard



Carbasse ne peut pas être relié à Cassaynes (Même ligne). Il est donc relié à Fabre.

Girard ne peut pas être relié à d'Aoust (Même colonne). Il est donc relié à Goguet

L'intersection des 2 traits vous indique sans ambiguïté la destination : **Baixàs**



# Tresors 66



## Ville 3 : BAIXAS

Petite bourgade d'environ 2400 habitants, Baixas s'enorgueillit d'un retable baroque considéré comme le plus grand du monde. D'une taille d'environ 17m de haut par 12 de large, il fut sculpté entre 1671 et 1676 par Louis Generes, le grand Maître de l'époque, puis doré à l'or fin pour une somme de 400 doubles d'or. Tous ces travaux, payés sur les deniers de la commune, avaient pour objectif essentiel de rendre jalouses les communes avoisinantes, quel que soit le cout généré et ... il fut gigantesque. A tel point qu'une expression catalane encore vivace dit : "costara tan com al retaula de Baixas" soit "ça coutera aussi cher que le retable de Baixas" c'est à dire un prix exorbitant ! Hormis ce retable, 2 choses rendirent Baixas célèbre, **Dom Brial**, moine bénédictin né en 1743, confesseur de la Reine Marie-Antoinette, ainsi que le **Freginat de Baixas**, excellent plat traditionnel à base de filet de boeuf revenu sur lit d'oignon, de tomate et d'aïoli (Note du rédacteur : j'adore !)

Réponse 10 : **Louis (ou Lluís)**

Réponse 11 : **400 doubles d'or**

### Enigme des portes médiévales

Les cinq portes de l'enceinte médiévale sont, dans l'ordre :  
ST JOSEPH / NARBONNE / NOTRE-DAME / PAMIERS / ROUGE  
et l'initiale du prénom un L (Louis GENERES)

En utilisant les bonnes lettres nous trouvons comme réponse : **Estagel**



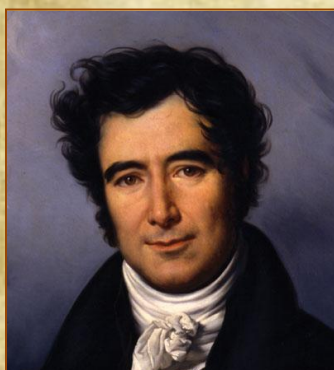
## Ville 4 : ESTAGEL

En plein cœur du village d'Estagel se trouve la statue de François Arago. Né à Estagel (sa maison est maintenant la pharmacie proche de la statue), il fut un brillant scientifique et homme politique français du XIXème siècle. On lui doit les premières études sur la vitesse de la lumière, le magnétisme et le diamètre des planètes. Il s'orienta enfin vers une carrière politique et milita fortement pour l'abolition de l'esclavage. Il tint pendant quelques semaines, en 1848, le poste de Président du Comité exécutif (équivalent de Président de la République). La statue visible à la place ... Arago est une copie de celle initiale, fondue en 1942 pour récupérer le métal pour l'effort de guerre.

Réponse 12 : **François Arago**

Réponse 13 : **1830**

Réponse 14 : **1942**





# Tresors 66



## Ville 5 : TAUTAVEL

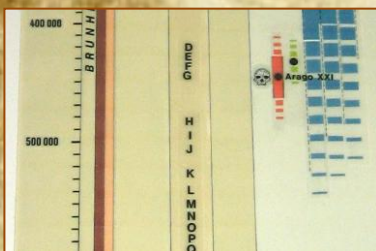
Bien évidemment, toutes les réponses sur l'Homme de Tautavel se trouvaient au Musée.

### LES OUTILS

Tous ces outils datent du Paléolithique. Le chopping tool améliore le chopper en proposant une taille localisée mais sur les 2 faces, le biface est, quant à lui, tranchant sur le tour complet de l'objet. Le polyèdre est une sorte de boule taillée dans tous les sens et en totalité.



Réponse 15 : **B - le chopper**



### STRATIGRAPHIE

La salle 12 donnait les infos sur la stratigraphie des sols. J correspond à 500.000, K à 520.000, et L à 550.000 avant JC. Le fameux crane Arago XXI date d'environ 450.000 ans ce qui correspond à la strate G

Réponse 16 : **A - Strate G**

### LA CHASSE

Excellent chasseur l'homme de Tautavel a pu parfois, ramener dans sa grotte un rhinocéros. Cette variété de rhinocéros était toutefois adaptée au climat rigoureux de l'époque et possédait un lainage qui a disparu sur ses descendants africains. Cette espèce n'existe plus depuis environ 12.000 ans. Aucune trace de mammouth, de singe ou de girafe dans le secteur (même pas à Sigean !!!)



Réponse 17 : **D - Le Rhinocéros**



### LA CHASSE (2)

La scène reconstituée dans le diorama de la salle 9 représente un groupe de chasseurs dépeçant un rhinocéros sous la protection d'un des leurs alors que des loups et des rapaces tentent de profiter du festin.

Réponse 18 : **C - 3 loups**





# Tresors 66



## DECOUVERTE

Découverte par des géologues amateurs dans les années 1800, la Caune de l'Arago commencera à être explorée en 1829 par Marcel de Serres et J-N Farines. Les premières fouilles modernes permettront à Jean Abelanet d'y trouver des outils préhistorique en 1948. Henry de Lumley lui succédera à partir de 1964 et finira par trouver la pièce maitresse que l'on sait le 22/07/1971.

Pour les autres dates, vous aurez certainement reconnu :

- la finale de la Coupe du Monde de Football,
- l'élection de F. Mitterand à la Présidence de la République,
- et le premier pas de l'Homme sur la Lune !



Réponse 19 : **D - 22 Juillet 1971**

## MARIAGE !

La salle des néanderthaliens évoque plusieurs autres lieux fameux de découvertes de vestiges archéologiques en Catalogne. Sur celui de Banyoles, situé à 17 Km de Gérone, fut retrouvée la mâchoire d'une femme d'une cinquantaine d'années ayant vécu il y a 90.000 ans et baptisée la "Femme de Banyoles". Chronologiquement la rencontre de ces 2 personnages est impossible, mais Trésors 66 s'est permis ce petit clin d'œil anachronique mais romantique !

- Lucy est l'Australopithèque découverte en Afrique par Yves Coppens en 1974.
- Léonie de Vinça n'a jamais existé et n'a jamais inventé de parachute.
- Genevieve de la Fount n'a jamais existé ..... ni présenté d'élections de miss préhistorique.

Réponse 20 : **D - La femme de Banyoles**



14 autres parcours pour tenter de nouvelles découvertes sont disponibles sur le site [www.tresors66.com](http://www.tresors66.com)



A très bientôt !